

Технические характеристики:

Наименование показателя, ед. измерения	Значение
Допустимые уклоны, °	10 - 90
Шаг обрешетки LA, мм	355 - 380
Полезная ширина черепицы, мм	240
Расход, шт/кв. м	11,0 - 11,7
Масса, кг	4,4
Вес готового покрытия, кг/кв.м	48,4 - 51,5
Рекомендуемый уклон, °	25

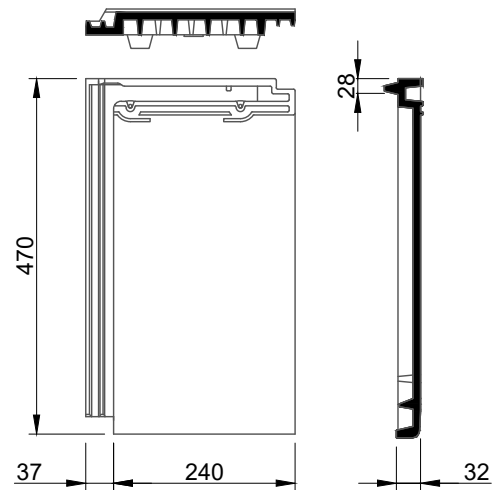
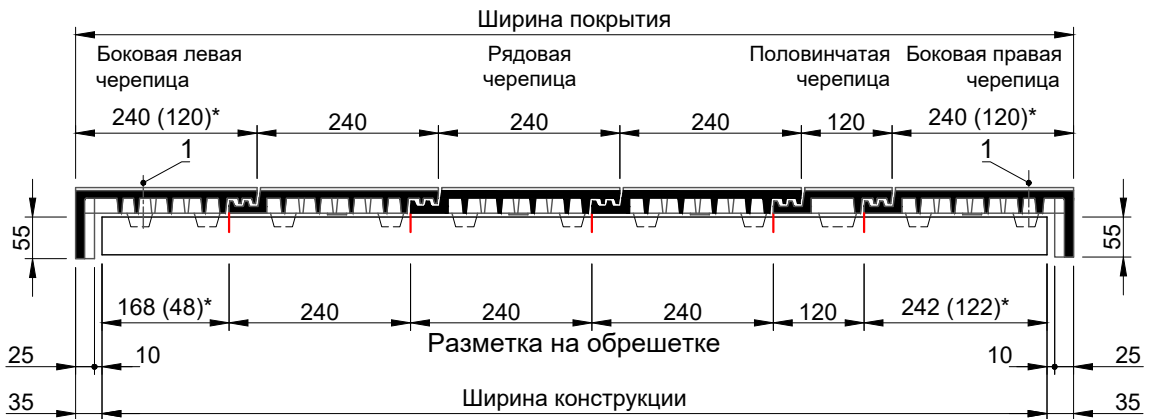
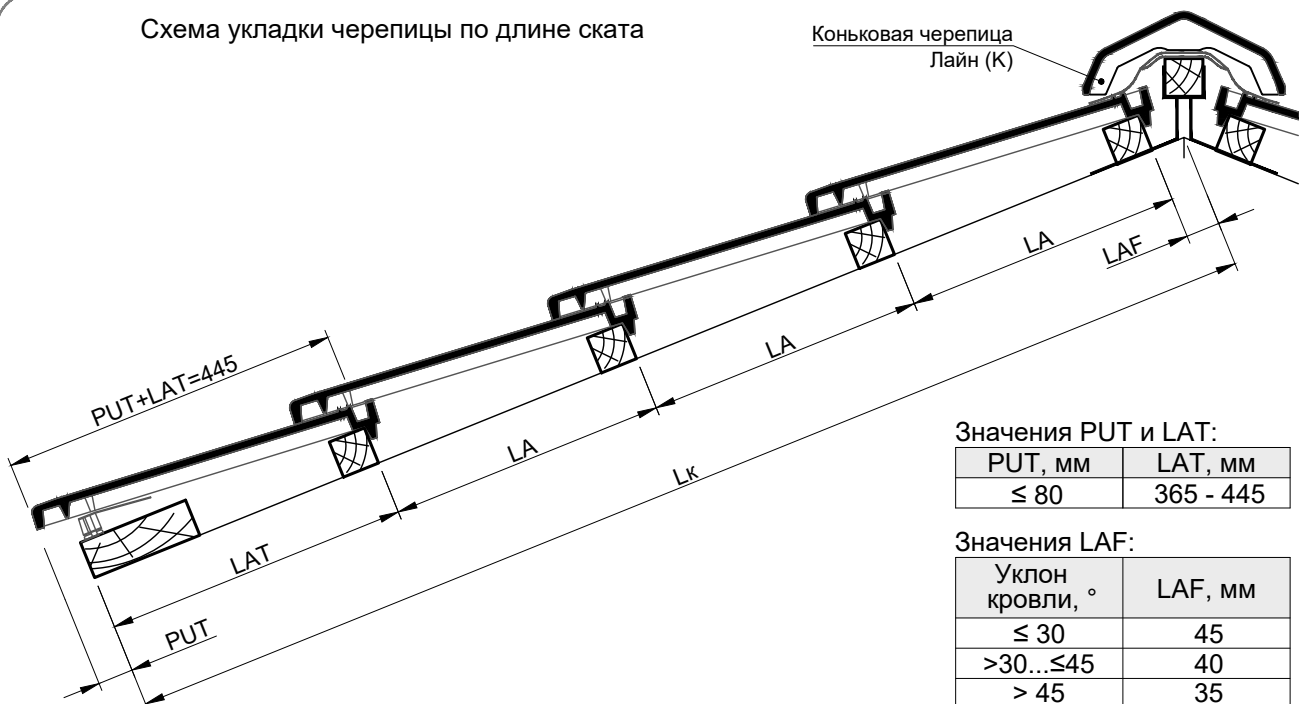


Схема укладки черепицы с применением боковой левой/правой черепицы по ширине ската



1 - Коррозионностойкий самонарезающий винт (далее саморез) 4,5x50 мм;
 * - размеры в скобках указаны для боковой половинчатой левой/правой черепицы.

Схема укладки черепицы по длине ската




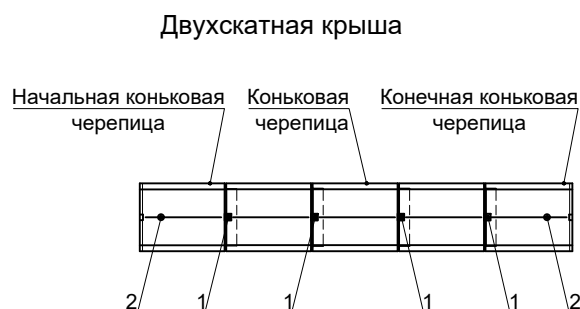
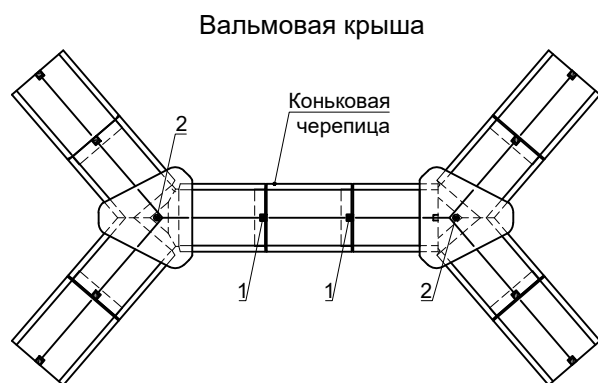
Значения PУТ и LAT:

PУТ, мм	LAT, мм
≤ 80	365 - 445

Значения LAF:

Уклон кровли, °	LAF, мм
≤ 30	45
>30...≤45	40
> 45	35

 **Коньковая черепица**
Лайн (К)



Крепление фитингов:

1 - Зажим коньковой черепицы (входит в комплект черепицы) + саморез 4,5x50 мм. Расход коньковой черепицы - 3 шт./п.м.
2 - Саморез 5x70 мм. Предусмотреть герметизацию крепежного отверстия с помощью уплотнительной шайбы или герметика.

Простая прямая укладка

Простая укладка вперевязку

2				1	3
2				1	3
2				1	3
2				1	3

2				1	3
4				1	5
2				1	3
4				1	5

Крепление рядовой черепицы и фитингов:

- саморез 4,5x50 мм;
- противовеетровой зажим 409002.

- 1 - Половинчатая черепица.
- 2 - Боковая левая черепица.
- 3 - Боковая правая черепица.
- 4 - Боковая половинчатая левая черепица.
- 5 - Боковая половинчатая правая черепица.

Расход половинчатой и боковой правой / левой черепиц - 2,8 шт./п.м. фронтона.

Устройство водоизоляции подкровельного пространства

Требования	Минимальный уклон, °		Малый уклон, °		Рекомендуемый уклон, °	
	Диапазон 1	Диапазон 2				
	≥10...<17	≥17...<19	≥19...<25	≥25		
Подкровельный водоизоляционный слой	Икопал Н ЭПП	BRAAS PRO +	BRAAS	BRAAS PRO	BRAAS	BRAAS PRO
Сплошной настил	требуется		не требуется	требуется в сейсмических районах	не требуется	требуется в сейсмических районах
Герметизация нахлестов водоизоляционного слоя	сварка швов	клей Дифодамм тип А	клеящая лента Дифотап +		не требуется	
Герметизация гвоздевых соединений под контробрешеткой	Прокладочная полоса Икопал Н ЭПП	уплотнительная полоса Силролл			не требуется	